

## FAQ - Programme de remplacement des alimentations électriques haute tension pour imprimantes Excel existantes

### Numéro de référence SP355026

**Q :** Quels sont les modèles concernés ?

R : Toutes les imprimantes Excel, PC70, PC80 et 2100.

**Q :** Cela concerne-t-il les imprimantes laser, les imprimantes à transfert thermique ou les imprimantes à jet d'encre de la Série 1000 de Videojet ?

R : Non.

**Q :** Que puis-je faire pour éviter les problèmes lorsque mon alimentation est concernée ?

R : Reportez-vous simplement aux manuels d'utilisation et d'entretien de votre modèle d'imprimante pour connaître toutes les recommandations de sécurité et procédures standard. Nous aimerions souligner deux aspects de ces procédures qu'il est important de respecter.

Procédure à suivre pendant l'impression :

- **Assurez-vous que le réglage de l'air positif vers la tête d'impression est maintenu à 1,5 SCFH. Cette procédure nécessite un débitmètre d'air. Un débitmètre d'air Videojet portant le numéro de référence 356230 est utilisé pour cette procédure.**

Procédure à suivre pendant le nettoyage :

- **Avant de commencer la procédure, l'alimentation secteur doit être coupée.**
- **Après le nettoyage, n'oubliez pas de remettre en place le capot de la tête d'impression et assurez-vous que l'air positif est réglé selon la procédure.**

**Q :** Pouvez-vous fournir les procédures de réglage de l'air positif de la tête d'impression et de nettoyage de la tête d'impression ?

R : Oui. Ces procédures sont disponibles dans plusieurs langues via les liens de téléchargement suivants à l'adresse box.com.

- <https://danaher.box.com/PositiveAirAdjust>
- <https://danaher.box.com/XL2000PrintheadCleaning>

**Q :** Puis-je commander le débitmètre d'air Videojet portant le numéro de référence 356230 ?

R : Oui. Nous sommes prêts à vous aider à commander immédiatement l'article portant le numéro de référence 356230.

**Q :** Savez-vous quelles sont les alimentations concernées ?

R : Oui, dans le cadre de son engagement vis-à-vis de la qualité et de la sécurité, Videojet va remplacer gratuitement les alimentations fabriquées en 2011 ou celles portant des identifiants spécifiques. Des alimentations électriques fabriquées en 2011 peuvent être présentes dans les imprimantes produites entre janvier 2011 et février 2015. De même, n'importe quelle alimentation de rechange dont le numéro de série indique l'année de fabrication 2011 ou dont les identifiants sont spécifiés peut être concernée. Consultez la procédure d'identification figurant aux deux dernières pages de cette FAQ.

**Q :** Puis-je remplacer dès maintenant mon alimentation électrique haute tension concernée ?

R : Oui. Pour les clients qui ont l'habitude d'effectuer eux-mêmes la maintenance et sont capables de remplacer une alimentation sans l'aide d'un technicien de service de Videojet, nous pouvons préparer une commande RMA (retour de matériel) pour le remplacement de l'alimentation. Pour les clients qui souhaitent obtenir de l'aide pour remplacer une alimentation, nous pouvons prendre des dispositions pour les aider dans le processus de remplacement.

**Q :** Puis-je continuer d'utiliser mon imprimante ?

R : Oui. Suivez simplement les procédures d'utilisation standard de l'imprimante en insistant sur les deux principaux aspects de celles-ci.

Procédure à suivre pendant l'impression :

- **Assurez-vous que le réglage de l'air positif vers la tête d'impression est maintenu à 1,5 SCFH. Cette procédure nécessite un débitmètre d'air. Un débitmètre d'air Videojet portant le numéro de référence 356230 est utilisé pour cette procédure.**

Procédure à suivre pendant le nettoyage :

- **Avant de commencer la procédure, l'alimentation secteur doit être coupée.**
- **Après le nettoyage, n'oubliez pas de remettre en place le capot de la tête d'impression et assurez-vous que l'air positif est réglé selon la procédure.**

## FAQ - Programme de remplacement des alimentations électriques haute tension pour imprimantes Excel existantes

### Numéro de référence SP355026

**Q :** Une fois les nouvelles alimentations installées, dois-je encore suivre les procédures fournies ?

**R :** Oui, absolument. Les procédures de nettoyage de la tête d'impression et de réglage de l'air positif sont des procédures d'exploitation standard de l'imprimante. Continuez de suivre ces recommandations.

**Q :** Que dois-je faire pour obtenir une nouvelle alimentation ?

**R :** Il est possible d'acquérir de nouvelles alimentations électriques en dehors du programme de remplacement. Nous pouvons vous aider à commander immédiatement une nouvelle alimentation.

**Q :** Que dois-je faire si j'ai acheté mon imprimante, mes pièces de rechange et mes fournitures auprès d'un distributeur Videojet agréé ?

**R :** Veuillez vous adresser à votre distributeur Videojet agréé pour remplacer les alimentations haute tension concernées.

**Q :** Si j'ai besoin d'une intervention sur site, dois-je traiter la commande RMA pour remplacer l'alimentation ?

**R :** Non. Si une intervention sur site est demandée, le technicien de maintenance Videojet traitera la commande et remplacera l'alimentation électrique.

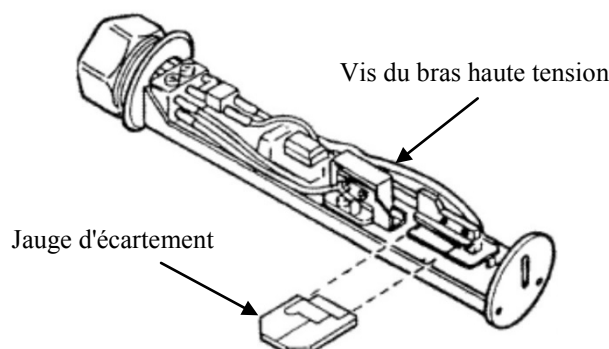
**Q :** Nous assurons la maintenance nous-mêmes. Si nous remplaçons l'alimentation électrique, devons-nous vérifier l'écartement de la plaque haute tension de la tête d'impression ?

**R :** Il est recommandé d'inspecter régulièrement l'écartement de la plaque haute tension. Le remplacement de l'alimentation haute tension est une bonne occasion pour le faire. Videojet propose des jauges d'écartement haute tension comme outil de service pour cette inspection. Selon le modèle de votre imprimante, vous aurez besoin une jauge d'écartement spécifique. Vous trouverez les numéros de référence des jauges d'écartement haute tension par modèle d'imprimante dans le tableau suivant.

Numéro de référence des jauges d'écartement	Modèle d'imprimante pris en charge
186611	Excel 20, Jet Stream II (ancien modèle)
186932	Excel 100, Jet Stream II (nouveau modèle)
186976	Excel 170i, Excel 170i AF, Excel 270i, Excel 270G, Excel 273se, Excel 273se AF, Excel P, Excel 178i 1-3 lignes
186961	Excel 178i 4 lignes
186984	Excel UHS
363244	Excel UHS à encre 16-8530
355893	Excel Haute résolution
186915	Excel PC-70, Excel PC80
186995	2100, 2130, 2140, 2150

**Q :** Nous assurons la maintenance nous-mêmes. Nous voulons vérifier l'écartement de la plaque haute tension sur la tête d'impression. Quelle est la procédure à suivre ?

**R :** La plaque haute tension doit être placée à une distance spécifique de la plaque de mise à la terre. Pour ce faire, il convient d'utiliser la jauge d'écartement haute tension appropriée spécifiée pour le modèle d'imprimante. Un petit gradin est moulé dans le plastique de cette jauge. La jauge d'écartement doit glisser facilement sous la plaque haute tension au-delà du premier gradin, mais vous devez sentir une certaine résistance lorsque le deuxième gradin passe sous la plaque. Pour ajuster la plaque, desserrez les vis sur le bras de maintien de la plaque, réajustez la plaque et resserrez les vis.



## FAQ - Programme de remplacement des alimentations électriques haute tension pour imprimantes Excel existantes

### Numéro de référence SP355026

**Q :** Existe-t-il un site Internet sur lequel je peux trouver des mises à jour concernant ce problème ?

**R :** Oui. Nous publions des mises à jour à l'adresse :

Pays	Adresse de la page de renvoi spécifique au pays
France	<a href="http://www.videojet.fr/fr/homepage/general/excel-power-supply.html">http://www.videojet.fr/fr/homepage/general/excel-power-supply.html</a>

**Q :** Existe-t-il une assistance en ligne supplémentaire pour le programme de remplacement des alimentations électriques haute tension ?

**R :** Oui, un système de demande de formulaire en ligne a été conçu pour le programme de remplacement des alimentations. Le tableau suivant contient un lien électronique spécifique au pays vers le formulaire en ligne. Suivez l'adresse appropriée pour envoyer une demande de remplacement d'alimentation ou une assistance directe par une intervention sur site. Un représentant du service clientèle vous contactera afin de vérifier et de finaliser la demande.

Pays	Adresse du formulaire en ligne du pays
France	<a href="http://www.videojet.fr/fr/homepage/excel-power.html">www.videojet.fr/fr/homepage/excel-power.html</a>

**Q :** Nous n'assurons PAS nous-mêmes la maintenance. Comment pouvons-nous obtenir de l'aide pour organiser une intervention sur site pour les alimentations ?

**R :** Deux possibilités s'offrent à vous :

- Suivez l'adresse du formulaire en ligne et remplissez le formulaire en ligne demandant une intervention sur site. Un représentant du service clientèle vous contactera afin de vérifier et de finaliser la demande.
- Contactez votre département de service clientèle Videojet au 0810 442 800.

# Identifiants d'alimentation électrique haute tension pour imprimantes Excel Videojet –

## Remplacement proposé

Numéro de référence SP355026

### Les alimentations électriques portant les identifiants suivants DOIVENT être remplacées

#### Alimentations électriques Globtek 2011

- Alimentations électriques Globtek 2011. Absence d'étiquette verte ou d'étiquettes vert et jaune. (Remplacement nécessaire)



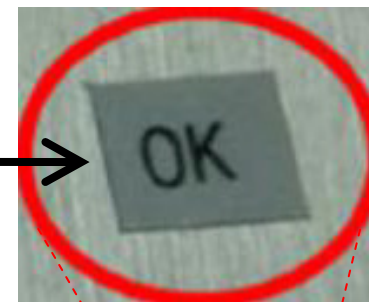
Le chiffre « 11 » à la fin du code-barres lisible par l'homme indique que l'alimentation électrique a été fabriquée en 2011.



#### Alimentations électriques Globtek avec étiquette « OK » carrée

- Alimentations électriques Globtek avec une étiquette carrée portant les lettres « OK ». Absence d'étiquette verte ou d'étiquettes vert et jaune. (Remplacement nécessaire)

L'étiquette carrée avec les lettres « OK » se trouve sur le côté de l'alimentation avec le connecteur haute tension.



# Identifiants d'alimentation électrique haute tension pour imprimantes Excel Videojet –

**Aucun remplacement proposé**

Numéro de référence SP355026

Les alimentations électriques portant les identifiants suivants NE DOIVENT PAS être remplacés

## Alimentations électriques Globtek 2011 répondant aux conditions

- Les alimentations électriques Globtek 2011 répondant aux conditions portent une étiquette verte ou des étiquettes vert et jaune. (Remplacement pas nécessaire)
- Des exemples sont illustrés ci-après.



## Autres fabricants d'alimentations électriques

- Alimentations électriques fabriquées par **Tower Electronics** ou **Keltron Corporation**. (Remplacement pas nécessaire)
- Des exemples sont illustrés ci-après.

